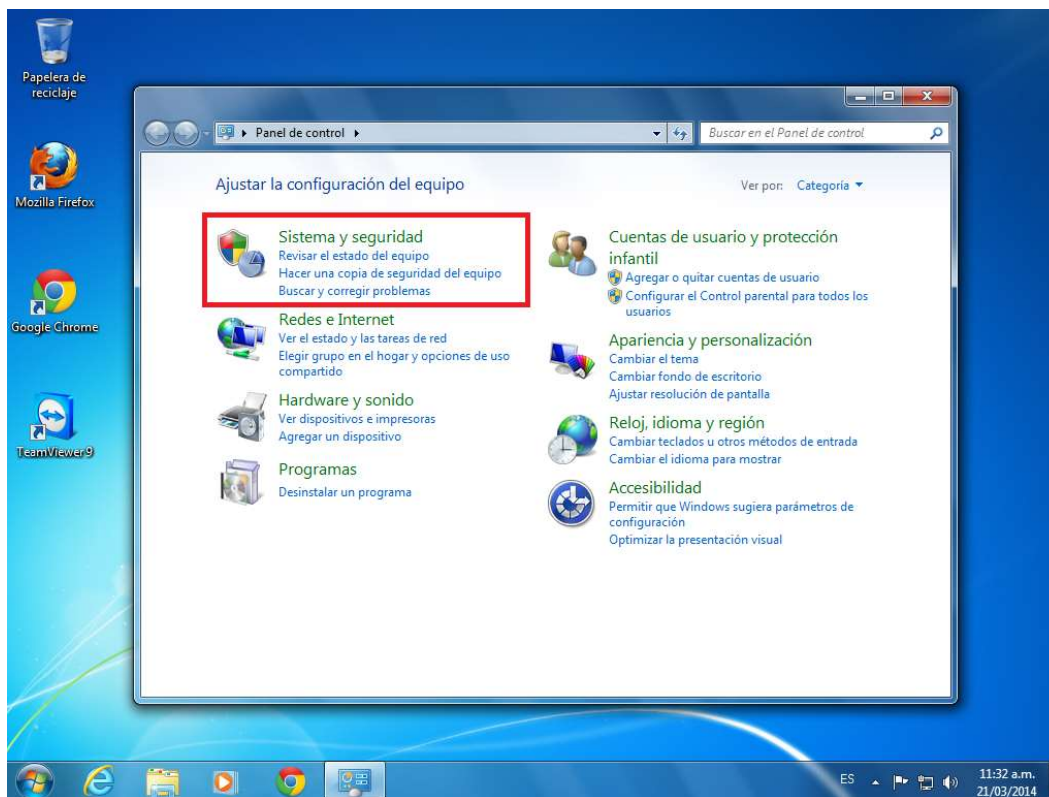


Exportación de Reportes a Excel Chrome y Mozilla Firefox

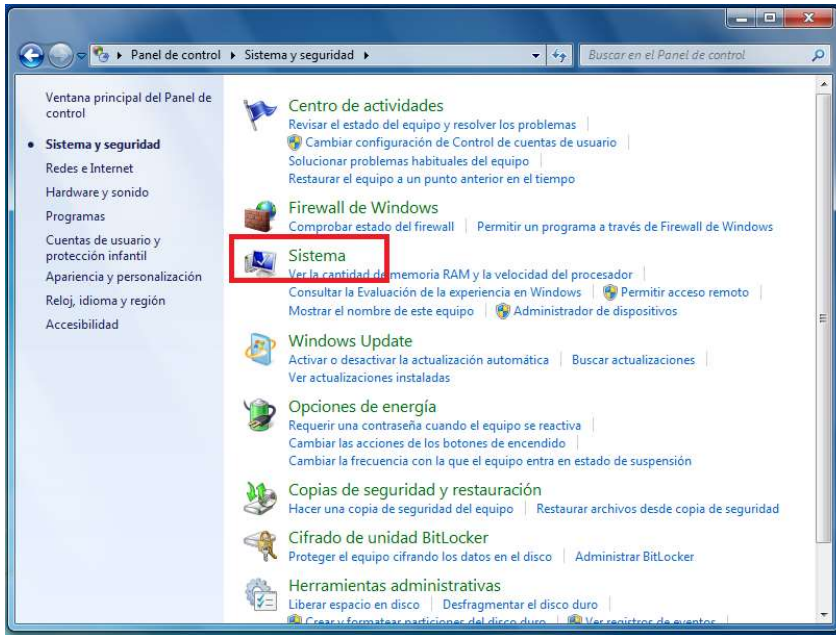
Tiene que ser un usuario administrador para modificar una variable de entorno de sistema. Las variables de entorno de sistema las define Windows y se aplican a todos los usuarios del equipo. Los cambios realizados en el entorno del sistema se escriben en el Registro y, por lo general, requieren que se reinicie el equipo para hacerse efectivos.

- 1.- Cerrar Pulzar Client
- 2.- Abrir propiedades del Sistema:

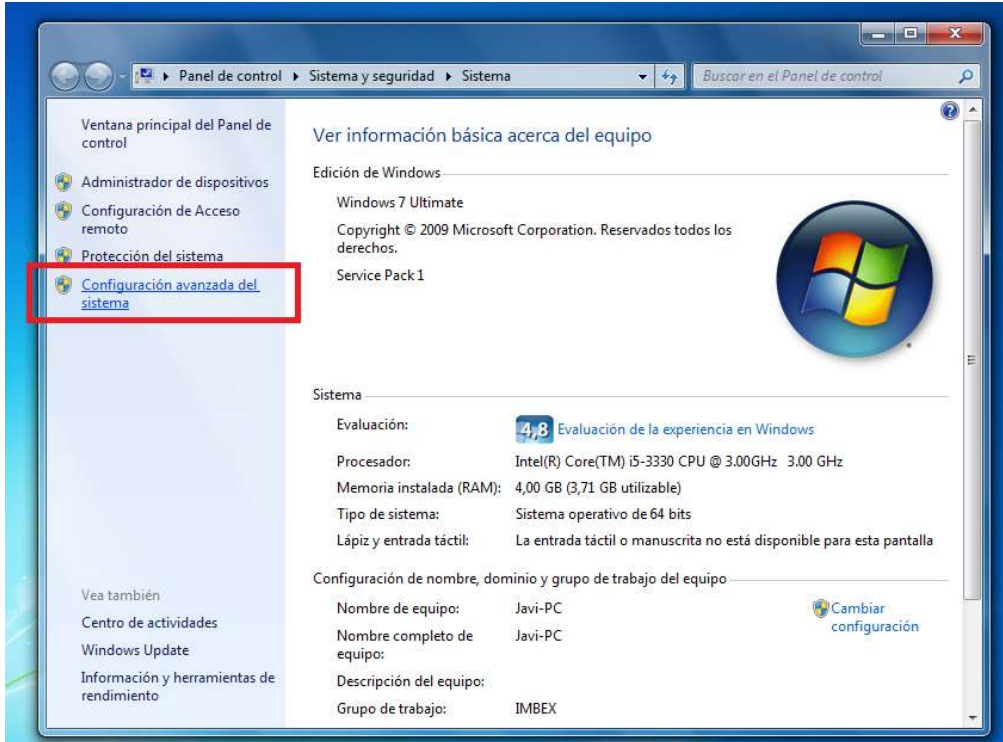
En panel de Control seleccionar **Sistema y Seguridad**



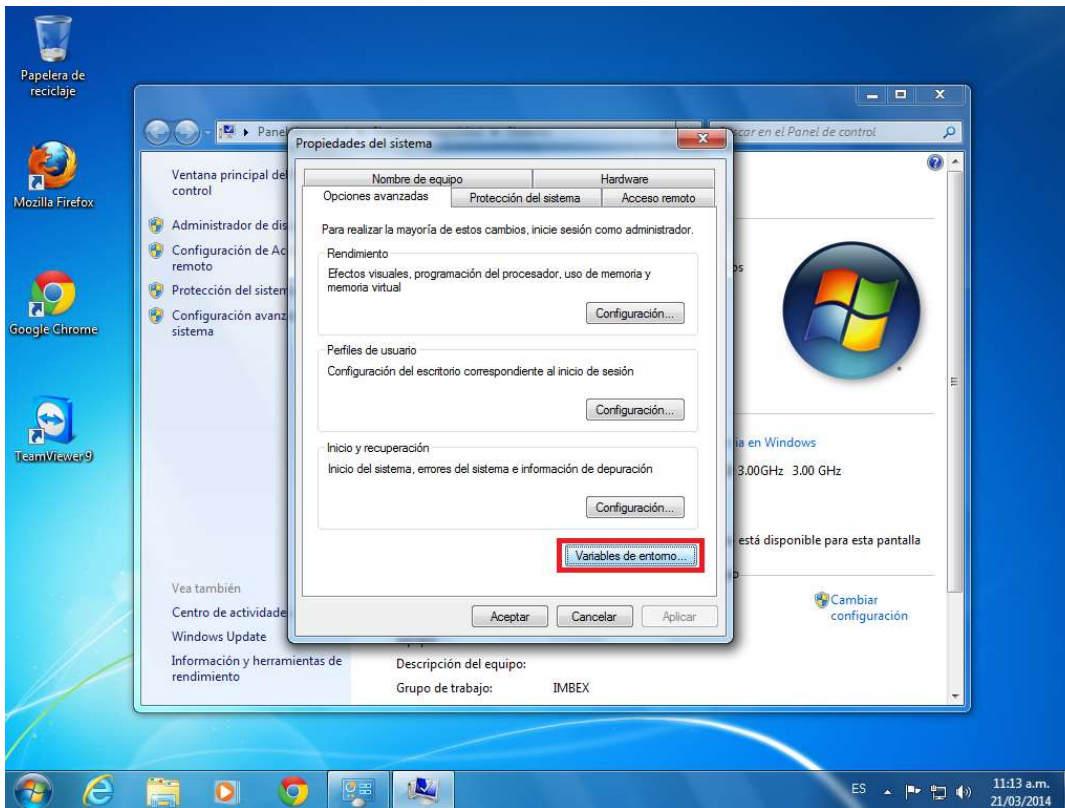
Clic en **Sistema**



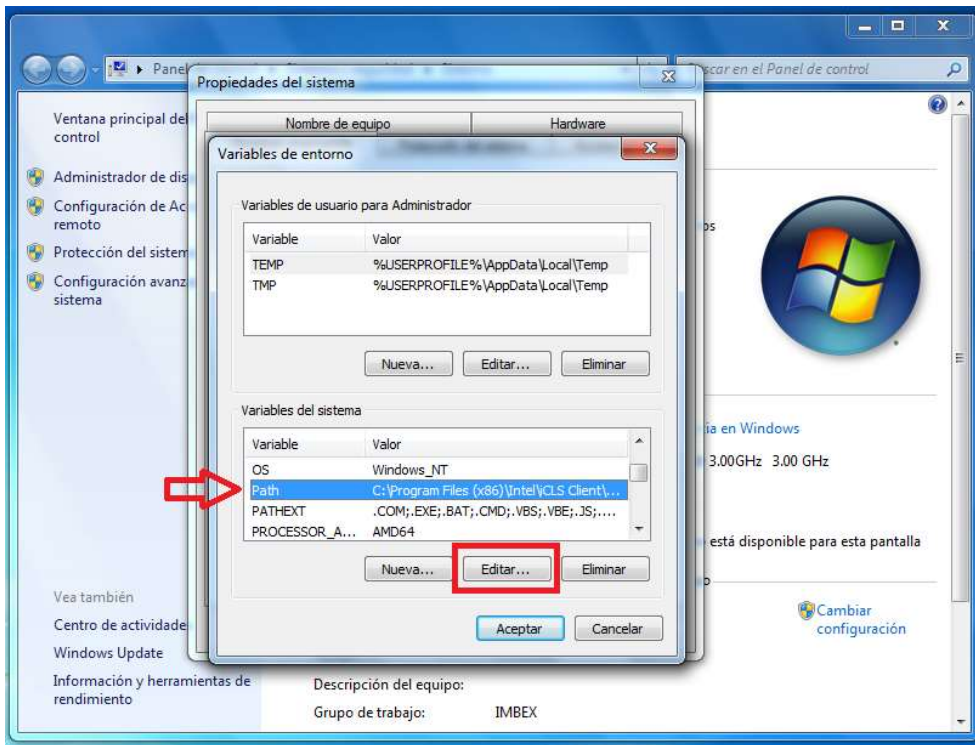
Ingresar a **Configuración Avanzada del Sistema**



En la ventana emergente hacer Clic en el botón **Variables de Entorno**



Buscar la variable de sistema **Path** y hacer Clic en el botón **Editar**



NOTA IMPORTANTE: No borrar las variables originales del Sistema, se corre el riesgo que el sistema operativo no se inicie.

Windows 7

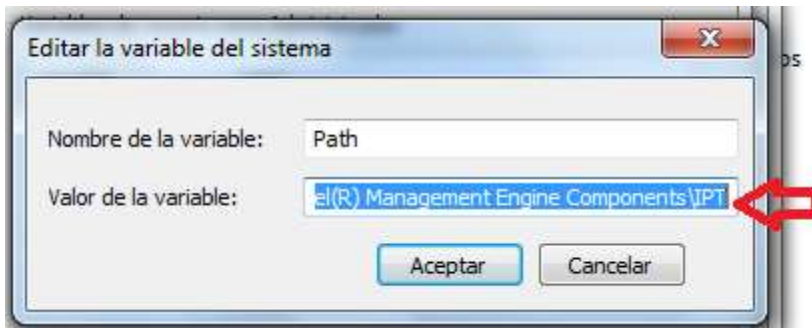
En el campo **Valor de la variable** adicionar la ubicación del archivo ejecutable del programa deseado

Para agregar Google Chrome al final de las variables agregar **punto y coma** ubicación del archivo **Backslash**

Ejemplo:

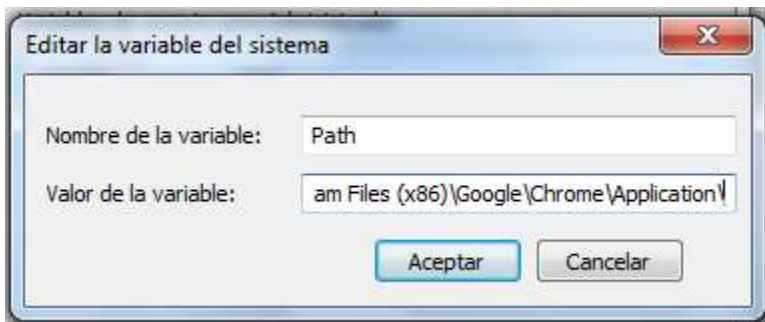
Antes:

C:\Program Files\;.....C:\Program Files (x86)\Intel\Intel(R) Management Engine Components\IPT



Debe quedar de la siguiente forma:

C:\Program Files\.....C:\Program Files (x86)\Intel\Intel(R) Management Engine Components\IPT; C:\Program Files (x86)\Google\Chrome\Application\ no olvidar el caracter '\' al final

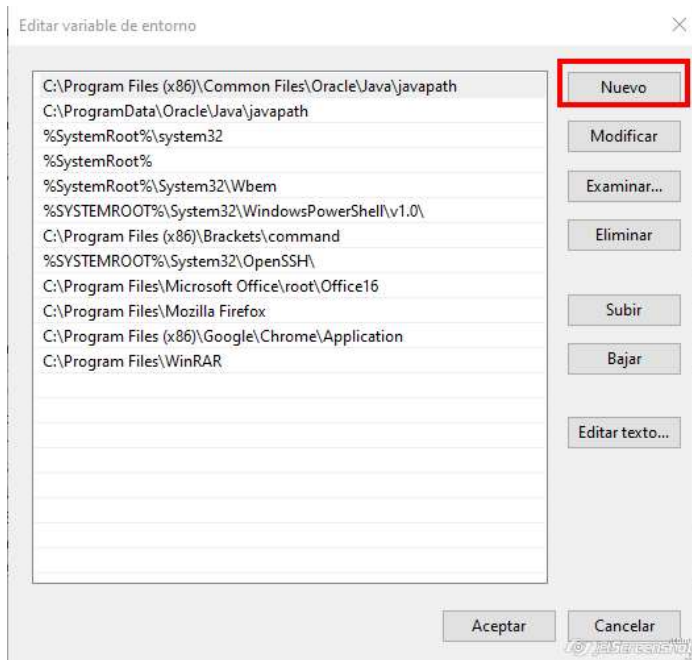


Para finalizar haga clic en **Aceptar** y a continuación reinicie el **Pulzar Client**

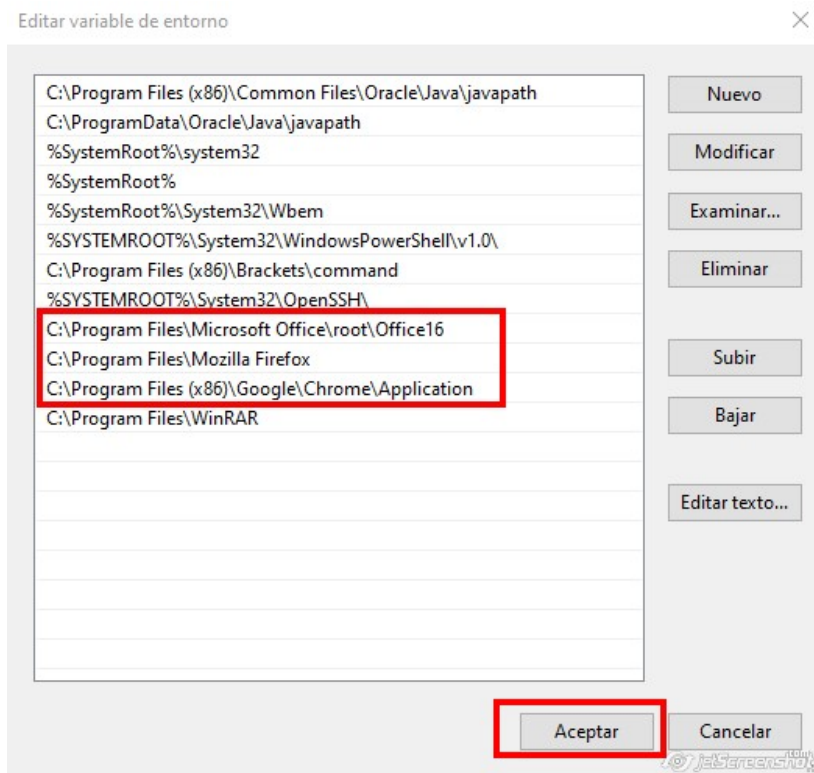
Ejemplo: C:\Program Files\.....C:\Program Files (x86)\Intel\Intel(R) Management Engine Components\IPT; C:\Program Files (x86)\Google\Chrome\Application\;C:\Program Files (x86)\Mozilla Firefox\;C:\Program Files (x86)\Microsoft Office\Office14\

Windows 10

Luego de entrar en **Editar** haga clic en **Nuevo** y se adicionará una fila para colocar la ubicación de los ejecutables de Excel, Chrome y FireFox, se debe pulsar en **Nuevo** para adicionar cada una de las ubicaciones.

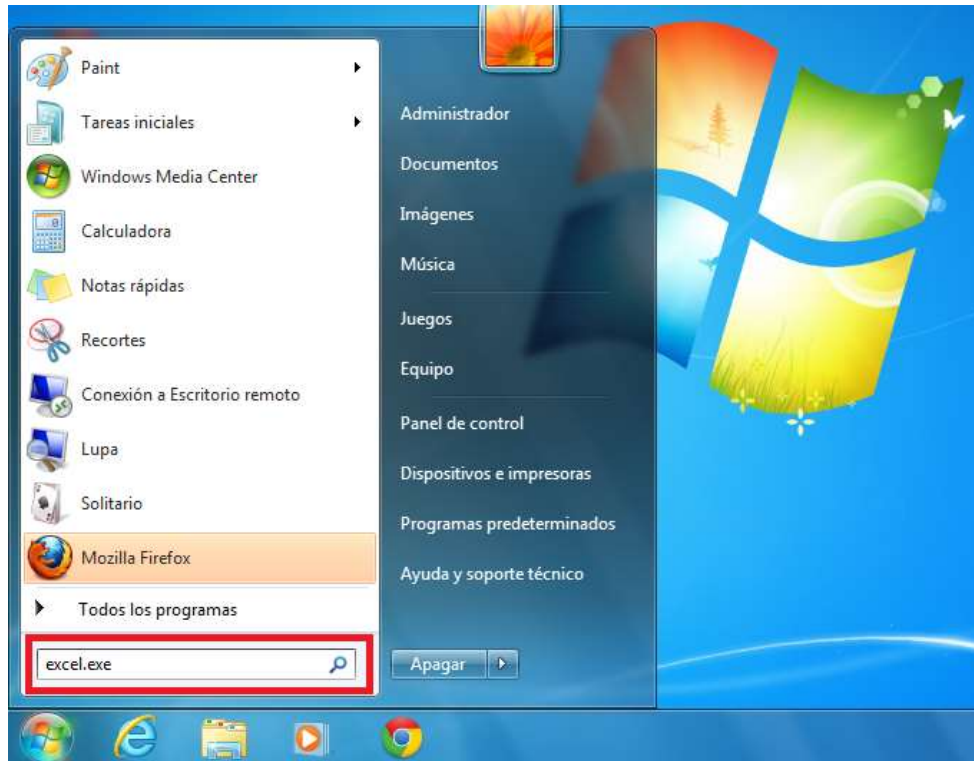


Luego de adicionar cada una de las ubicaciones haga clic en **Aceptar** y a continuación reinicie el **Pulzar Client**

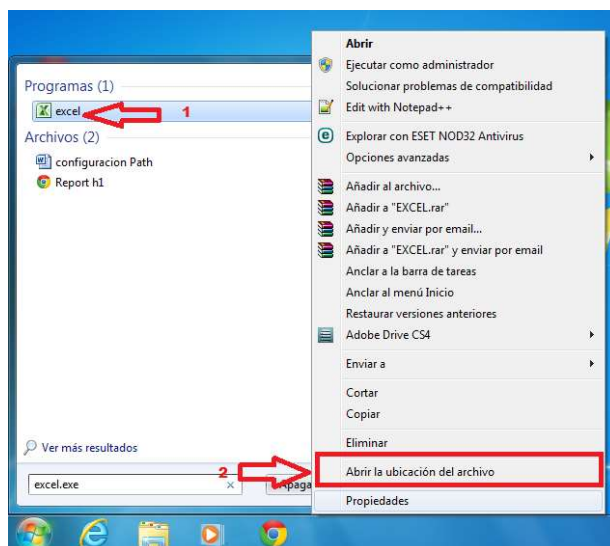


Para encontrar la ubicación de Excel

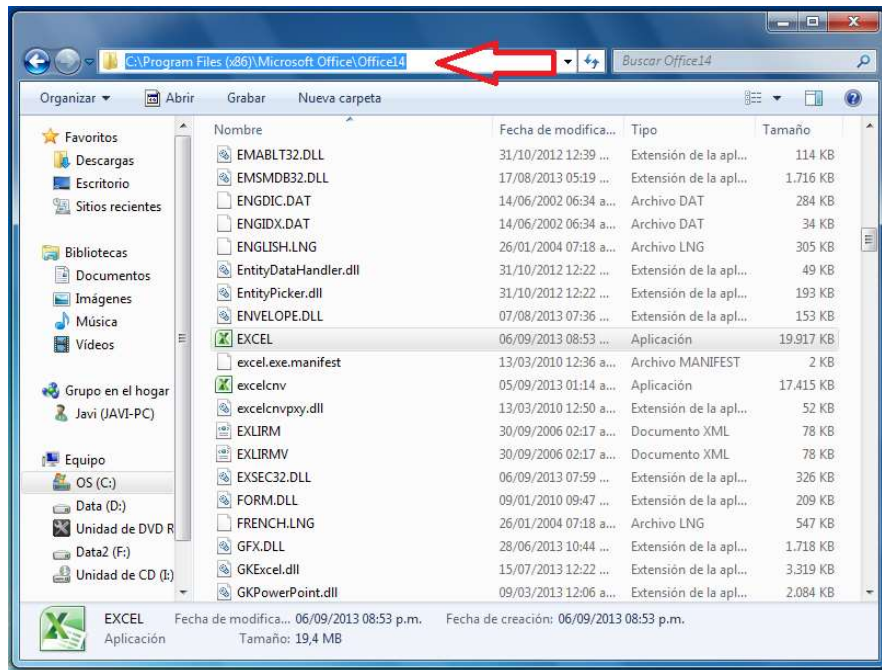
1. En el buscador de programas escriba **Excel.exe**



2. Haga clic con el botón secundario en el **Acceso directo** y, a continuación, haga clic en **Abrir la ubicación del archivo**.



3. Copie la ruta completa del archivo



4. Pegue la ruta al final de las variables antecedido por PUNTO Y COMA y finalizando con BACKSLASH **sin espacios**:

;ubicación del archivo\

Ejemplo: ; C:\Program Files (x86)\Microsoft Office\Office14\

NOTA: La ubicación de Excel varía según la versión de Office que se tenga instalada en el equipo

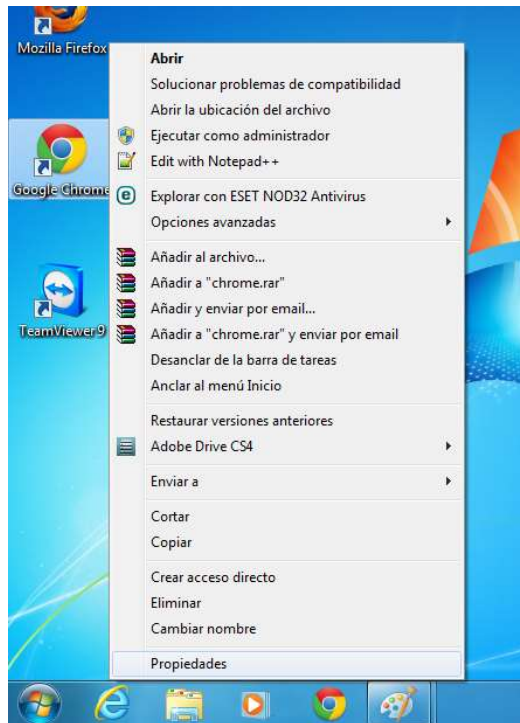
Office 2003 al 2007: C:\Program Files (x86)\Microsoft Office\Office12

Office 2010: C:\Program Files (x86)\Microsoft Office\Office14

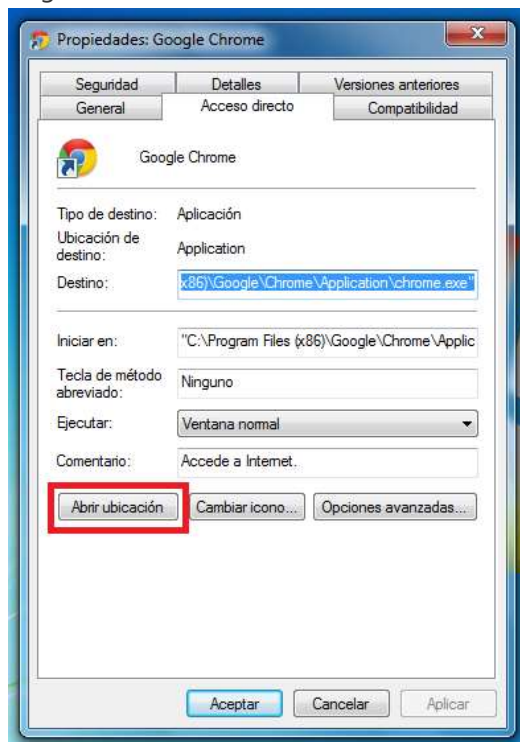
Office 2013: C:\Program Files (x86)\Microsoft Office\Office15

Para encontrar la ubicación del archivo de Chrome y Mozilla seguir estos pasos:

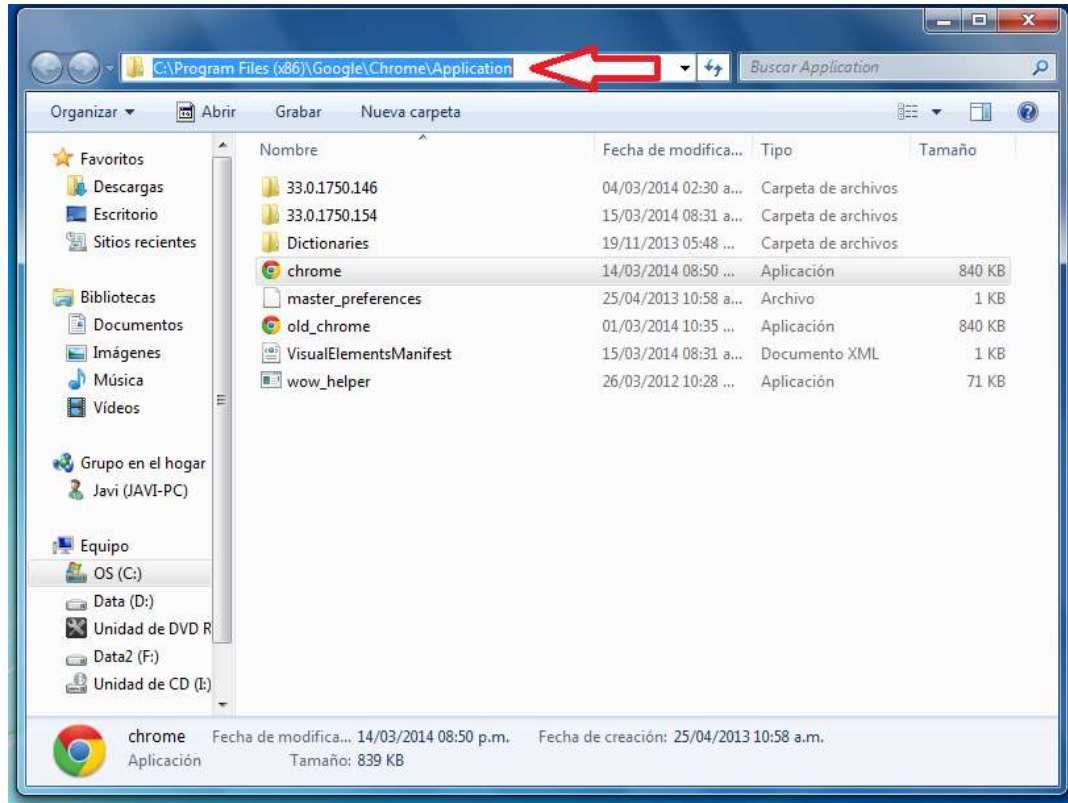
1. Haga clic con el botón secundario en el **Acceso directo** y, a continuación, haga clic en **Propiedades**.



2. Haga clic en **Abrir ubicación**.



3. Copie la ruta completa del archivo



Ejemplo: C:\Program Files (x86)\Google\Chrome\Application

4. Pegue la ruta al final de las variables antecedido por PUNTO Y COMA y finalizando con BACKSLASH sin espacios:

;ubicación del archivo\

; C:\Program Files (x86)\Google\Chrome\Application\